



令和6年

4/6 [土] → 4/21 [日]

うた
春を謡う



徳川園

牡丹祭

100種、約1,000株の
「百花の王」牡丹が
咲き誇ります。



みどりの
月間

4/15 [月] » 5/14 [火]

まちかどコンサートin徳川園

【日時】4月21日 [日]

①午前11時～ ②午後1時30分～ それぞれ30分前に開場。演奏30分。
座席数90名

【場所】ガーデンホール

名古屋フィルハーモニー交響楽団所属の奏者によるクラシックコンサートを開催します。
【出演】名古屋フィルハーモニー交響楽団



椿の会呈茶会

【日時】4月6日 [土]・7日 [日]・13日 [土]・14日 [日]

各日午前10時～午後4時
呈茶セット1,000円

【場所】瑞龍亭 ほか

牡丹の花や新緑の芽吹きの際に、瑞龍亭や藤棚周辺のベンチでゆったり呈茶が楽しめます。英語対応もしています。
【協力】椿の会/宮ザキ園/芳光

各日先着
150名



開園時間 / 午前9時30分～午後5時30分 (入園は午後5時まで)

入園料 / 一般300円 (中学生以下無料) 市内在住の65歳以上の方100円

休園日 / 月曜日 (休日に当たる場合は直後の平日)

 (公財) 名古屋市みどりの協会ウェブサイト <https://www.nga.or.jp/>



お問い合わせ / 徳川園事務所

指定管理者: 徳川の杜グループ
〒461-0023 名古屋市東区徳川町1001番地
TEL. 052-935-8988 FAX. 052-937-3847
<https://www.tokugawaen.aichi.jp/>



市バス・地下鉄でのおでかけが便利でお得です。
ドニチエコきっぷ・一日乗車券・24時間券を利用してご来場の方は、
徳川園入園料割引! 一般300円 ▶ 240円

※「ドニチエコきっぷ」「一日乗車券」「24時間券」の利用範囲は、交通局ウェブサイトをご覧ください。



ご利用開始後の有効期限内のドニチエコきっぷ等の一日乗車券・24時間券を提示するだけで、名古屋市内の施設・飲食店等で割引等の特典が受けられます!

※詳細は地下鉄駅で配布している特典ガイドブック「なごや得ナビ」をご覧ください。
(管理 ~3/28)



牡丹祭の催事



黒門手づくり市

【日時】4月6日[土]・7日[日]・5月4日[土・祝]・5日[日・祝] 各日午前10時～午後3時

【場所】美術館前広場

手づくりの小物や甘味、植物などを中心に販売するお店が軒を連ねます。[協力] pot企画

こだわりのおしゃれ市場

【日時】4月20日[土]・21日[日] 各日午前10時～午後3時

【場所】美術館前広場

アクセサリ・雑貨小物・フードなど思わずぶらぶら巡りたくなる、アットホームで心ときめくお店を出店します。[協力] (株)ゲイン



つみき市場

【日時】4月13日[土]・5月3日[金・祝]

各日午前10時～午後3時

【場所】美術館前広場

これからの未来に残せるものとは？SDGsの観点に思いを寄せて乗せて新たな「市」を始めます。お子様向けワークショップも開催予定です。

[協力] Lagom Market事務局



盆石展

【日時】4月16日[火]～4月18日[木]

各日午前9時30分～午後4時30分
(最終日は午後3時頃まで)

【場所】ガーデンホール

日本の伝統文化である「盆石」。茶道とも融合し発展した「技」により描かれた日本の美しい景色を楽しめます。実演もあります。

[協力] 細川流盆石九曜会



甘味処こまどや

雨天中止

【日時】4月6日[土]～4月21日[日]

各日午前9時30分～売り尽くしまで

【場所】大曽根口広場

キッチンカーによるバリエーション豊かな甘味や軽食を楽しんでいただけます。龍仙湖を眺めながら縁台にてお楽しみください。

(期間中火曜日はお休み)

[協力] こまどや



みどりの小鉢販売

【日時】4月6日[土]・7日[日]・5月4日[土・祝]

各日午前10時～午後3時

【場所】大曽根口広場

徳川園産の苗木を中心に陶芸家による特製小鉢に植えて一鉢500円(税込)にて販売します。

[小鉢作成協力]

陶芸工房「陶酔」

[苗木育成植付]

徳川園事務所



ゴールデンウィークの催事

「夢こいのぼり」

雨天中止

【日時】4月23日[火]～5月6日[月・振休]

各日午前10時～午後4時30分

【場所】龍仙湖北

無形文化財「郡上本染鯉のぼり」を掲揚します。

[協力] 岐阜県重要無形文化財郡上市

「渡辺染物店」



甘味処こまどや

雨天中止

【日時】4月24日[水]～5月6日[月・振休]

各日午前9時30分～売り尽くしまで

【場所】大曽根口広場

キッチンカーによるバリエーション豊かな甘味や軽食を楽しんでいただけます。龍仙湖を眺めながら縁台にてお楽しみください。

(期間中火曜日はお休み) [協力] こまどや



※月曜日が祝日等の場合、翌平日が休園日となります。

※写真・イラストはイメージです。

特別展

花咲い、 風の吹くらん



牡丹図屏風 八曲一双の内左隻

令和6年 4/13[土] → 6/2[日]

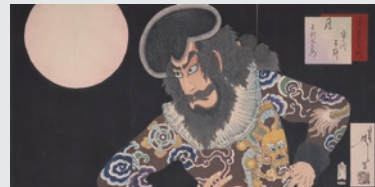
午前10時～午後5時(入館は午後4時30分まで)

休館日/月曜日

(4/29[月・祝]・5/6[月・振休]は開館、4/30[火]・5/7[火]は休館)

企画展

人・ひと・ヒト 浮世絵の人と顔



月岡芳年画 雪月花の内月 市川三升 毛剃九右衛門

一般 1,600円 高大生 800円 小中生 500円

※20名様以上の団体は一般200円、その他100円割引

(毎週土曜日は高校生以下入館無料)

徳川美術館

TEL: (052) 935-6262 FAX: (052) 935-6261

名古屋市蓬左文庫

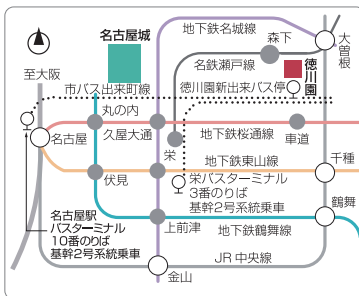
TEL: (052) 935-2173 FAX: (052) 935-2174

予告

雨を聴く 徳川園の和傘

令和6年 5/25[土]

→ 6/9[日]



【交通案内】徳川園へのお出かけは、公共交通機関をご利用ください。

- 市バス基幹2号系統「徳川園新出来」下車徒歩3分
- JR中央線「大曽根」南口下車徒歩10分
- 地下鉄名城線「大曽根」または桜通線「車道」下車徒歩15分
- なごや観光ルートバス「徳川園・徳川美術館・蓬左文庫」下車

